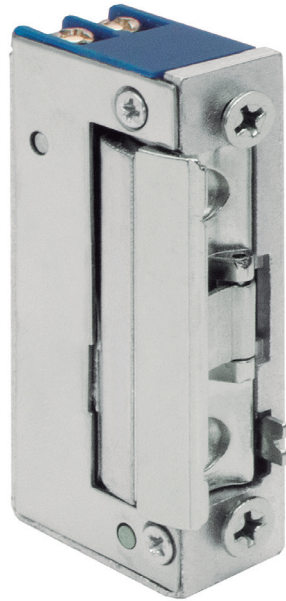


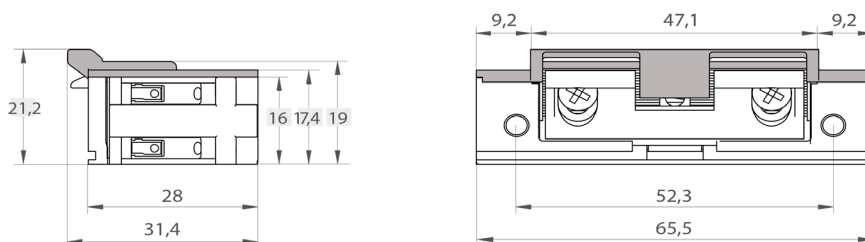
E-Strike B1



CARACTERISTIQUES

- Dimensions réduites. Largeur : 16 mm.
- Conçu pour les profils étroits de portes en aluminium, en bois et en PVC.
- Symétrique et réversible. Il est conçu pour être installé sur les portes s'ouvrant à gauche ou à droite et à l'intérieur ou à l'extérieur de la porte.
- Pêne radial réglable.
- Produit conforme à la norme EN 14846.
- Tension : 9-16 V CA/CC
- Résistance de fermeture (pression maximale) : 4 800 N
- Force dynamique de fermeture (impact de la porte) : 4 400 N
- Durabilité (cycles sans précharge) : 200 000
- Fonctions disponibles : standard, standard avec levier de déverrouillage, automatique, automatique avec levier de déverrouillage.
- Disponible avec ou sans tête. Têtes courtes et longues, finitions en gris et inox.

DIMENSIONS



E-Strike B1

REFERENCES

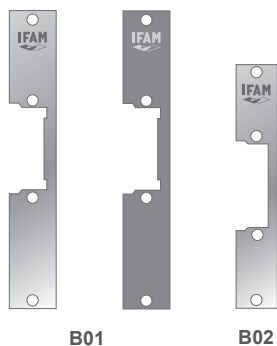
Ref.	Standard	Standard avec levier de déverrouillage	Automatique	Automatique avec levier de déverrouillage	Tête	Finitions des têtes
ESB1A1AN0000	X					
ESB1B1AN0000		X				
ESB1C1AN0000			X			
ESB1D1AN0000				X		
ESB1A1ANB01G	X				C	■
ESB1B1ANB01G		X			C	■
ESB1C1ANB01G			X		C	■
ESB1D1ANB01G				X	C	■
ESB1A1ANB01S	X				C	■
ESB1B1ANB01S		X			C	■

Ref.	Standard	Standard avec levier de déverrouillage	Automatique	Automatique avec levier de déverrouillage	Tête	Finitions des têtes
ESB1C1ANB01S			X		C	■
ESB1D1ANB01S				X	C	■
ESB1A1AND04G	X				L	■
ESB1A1AND04S	X				L	■
ESB1B1AND04G		X			L	■
ESB1B1AND04S		X			L	■
ESB1C1AND04G			X		L	■
ESB1C1AND04S			X		L	■
ESB1D1AND04G				X	L	■
ESB1D1AND04S				X	L	■

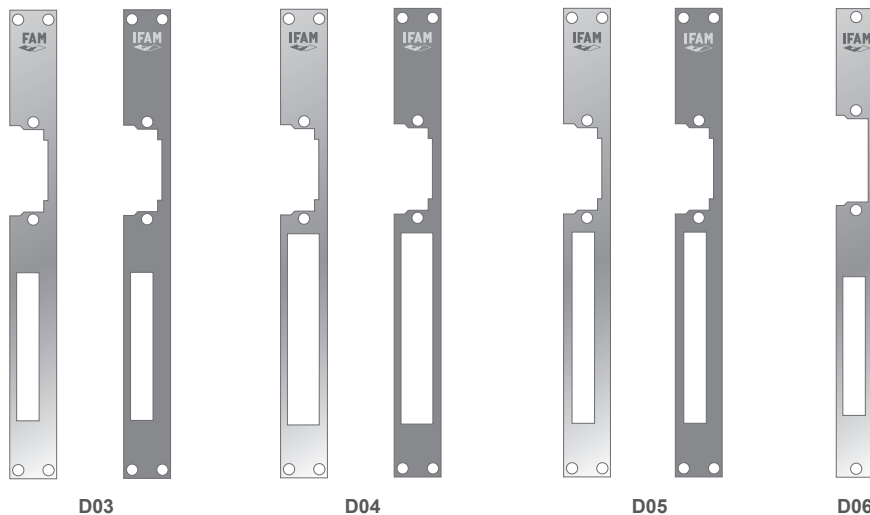
C: Tête courte L: Tête longue ■ Finition gris ■ Finition inox

TETIERES

TETIERES COURTES



TETIERES LONGUES



Ref.	A	B	C	D	E	Tête	Finitions
ES000000B01G	159	25	44			C	■
ES000000B01S	159	25	44			C	■
ES000000B02S	130	22	44,5			C	■
ES000000D04G	250	25	44	102	17	L	■
ES000000D04S	250	25	44	102	17	L	■
ES000000D03G	250	25	44	79	12	L	■
ES000000D03S	250	25	44	79	12	L	■
ES000000D05G	250	25	44	102	12	L	■
ES000000D05S	250	25	44	102	12	L	■
ES000000D06S	250	22	44,5	74	12	L	■

